

障子用両面テープで 障子紙を貼る場合



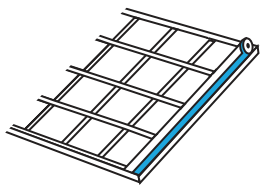
1 準備

古い障子紙をはがし、枠・棧に残った和紙の繊維を濡れた布などで取り除き乾かします。**湿っているとテープが接着しませんのでご注意ください。**

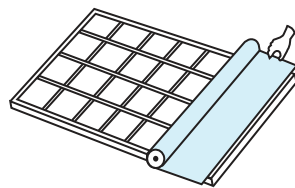
枠・棧が毛羽立っていたりザラザラしている場合はサンドペーパーで面を整えます。

2 仮止め

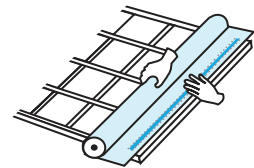
① 上枠の端にテープを貼ります。



② 障子紙が上枠と平行になるよう位置を合わせます。



③ 位置が決まったら、はくり紙(テープ表面の紙)をはがし、仮止めします。

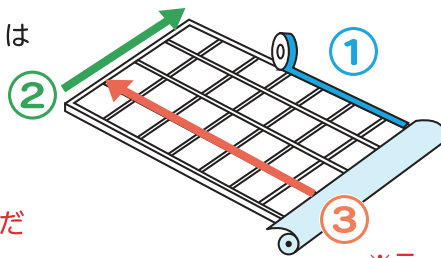


3 テープを貼る

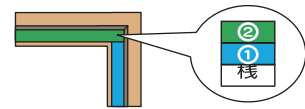
以下の順序でテープを貼り、はくり紙をはがします。

- ① 縦方向の外枠
- ② 横方向の外枠と棧
- ③ 縦方向の棧

※外枠はかまち部分(くぼんだ部分)に貼ります。



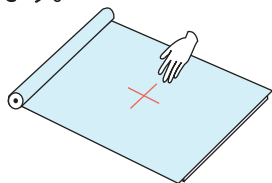
■はくり紙は ①②③それぞれの作業が終わるたびにがし、重なる箇所は重ねて貼ってください。そうすることによりはがす時、一度に全部はがすことができ、とてもラクです。



※テープは、指を強く押しあてて圧着してください。

4 障子紙を貼る

① 障子紙を下枠まで転がし棧の中央縦横20cm位を強く貼りつけます。

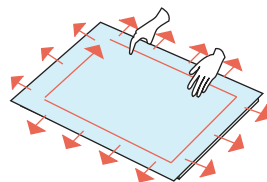
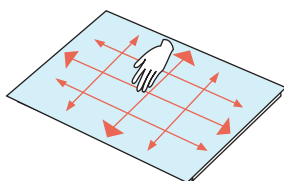


③ 障子紙を下枠から4~5cm余分を残して切り離します。

④ 上枠に仮止めたテープをはがします。

⑤ 障子紙を外側に引っ張りながら外枠部分に貼ります。

② 障子紙を中央から外側へ(縦・横の棧に向け)貼りつけます。



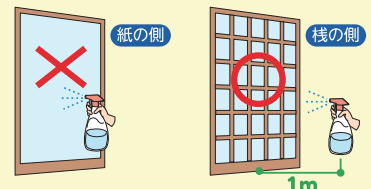
⑥ 最後に枠・棧全体(特に外枠部分)を強く圧着します。

5 仕上げ

外枠に貼ったテープを切らないよう注意しながら余分な障子紙をカッターナイフで切り取ります。

霧吹きは?

霧吹きの必要はありませんが、障子の張り具合が悪い場合は、1~2週間あとに行ってください。



紙の側からは絶対にしないでください。

1m位離れて軽く霧を吹いてください。湿り過ぎるとはがれの原因となります。

⚠️ ご注意

●切り吹きする必要はありませんが、障子の張り具合が悪い場合は、1~2週間程あとに棧側から少々霧吹きを行ってください。